

VIVER

POLIFORM LISBOA. UM ESPAÇO QUE CELEBRA O DESIGN E A ARQUITETURA

No coração de Lisboa, abre um novo ponto de encontro para os amantes de interiores. A Poliform Lisboa, inaugurada pela QuartoSala, procura ser mais do que uma loja – uma experiência imersiva que reflete o equilíbrio entre funcionalidade e beleza.



Foto: @Gui Morelli

12:18 | Safiya Ayoob



A nova *flagship store* da Poliform, com **500m² distribuídos por dois pisos**, é uma homenagem ao **design minimalista** e à excelência dos materiais. Perto do Jardim das Amoreiras, a loja insere-se numa zona histórica ligada ao design e à arquitetura, reforçando o seu papel como epicentro criativo da cidade. Aqui, o visitante é recebido por ambientes cuidadosamente pensados, na qual cada peça é uma celebração da elegância e da simplicidade. O **mobiliário, assinado por designers de renome** como Jean-Marie Massaud e Emmanuel Gallina, combina linhas puras e materiais nobres, proporcionando soluções de decoração que integram todos os espaços da casa – das cozinhas aos quartos, dos painéis aos sistemas de portas.



Foto: @Gui Morelli

A nova *flagship store* da Poliform, com 500m² distribuídos por dois pisos, é uma homenagem ao design minimalista e à excelência dos materiais.

Mais do que uma marca de mobiliário, a Poliform propõe um **conceito de decoração 360º**, no qual **funcionalidade e estética coexistem** de forma harmoniosa. Cada detalhe, desde a escolha dos tecidos até às soluções de arrumação, é pensado para criar um ambiente personalizado.



Foto: @Gui Morelli

A Poliform propõe um conceito de decoração 360º, onde funcionalidade e estética coexistem de forma harmoniosa.

Segundo Clemente Rosado e Pedro d'Orey, sócios da QuartoSala, "cada peça reflete uma qualidade intemporal e um conforto que transforma o espaço num refúgio", referem em comunicado. Esta atenção ao detalhe e a busca pela perfeição consolidaram a Poliform como **uma marca de prestígio em Portugal**, tanto para clientes finais como para profissionais do setor.



Foto: @Gui Morelli

Cada detalhe, desde a escolha dos tecidos até às soluções de arrumação, é pensado para criar um ambiente personalizado.

A Poliform Lisboa não será apenas um showroom estático. Com **uma programação regular de eventos**, o espaço tem potencial para se tornar um ponto de encontro dinâmico, onde **o design se cruza com outras formas de expressão**.



Foto: @Gui Morelli

A nova Poliform Lisboa estará aberta durante a semana e aos sábados.

Esta abertura marca a **quinta loja do universo QuartoSala**, reforçando a aposta no eixo Chiado-Amoreiras, que já acolhe outros espaços dedicados ao design de interiores. A nova Poliform Lisboa **estará aberta durante a semana e aos sábados**.

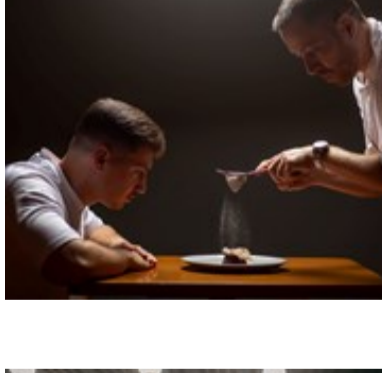
SAIBA MAIS

Viver, Atualidade, Diversão, Poliform, Poliform Lisboa, Design, Arquitetura, Interior Decor, Casa, Decoração, QuartoSala

RELACIONADAS



AS FESTAS NO SUBA SABEM A TRÁS-OS-MONTES, MAS ACIMA DE TUDO, SABEM A NATAL
A gastronomia tradicional é repensada para o fine dining pelo chef Fábio Alves em três refeições exclusivas. Fomos experimentar um menu com algumas das suas propostas.



FRANCISCO QUINTAS E EMILIANO SAVIO PREPARAM UM JANTAR A 4 MÃOS NO PORTO
No dia 29 de novembro, o restaurante Real by Casa da Calçada, a dupla volta a juntar-se numa amostra do que há de chegar à Casa da Calçada, em Amaranter.

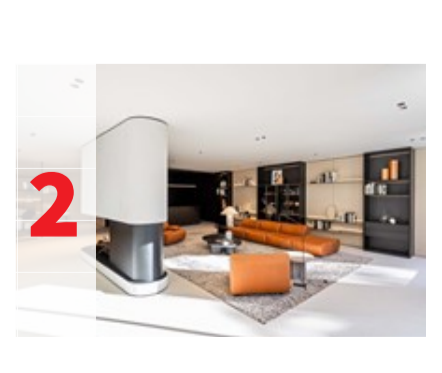


ALÉM DA VISÃO: E SE NÃO VÍSSEMOS O QUE COMEMOS?
O primeiro jantar às cegas Beyond Vision chega ao Blind, no Porto, já no dia 23 de novembro.

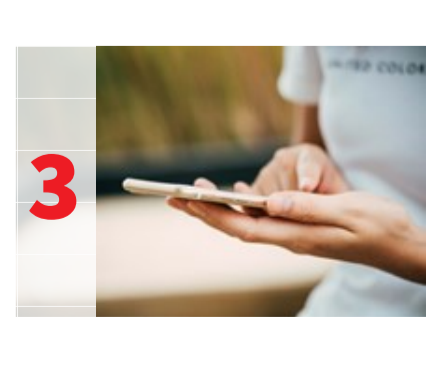
MAIS LIDAS



VIVER
ESSÊNCIA DO VINHO - MADEIRA: CELEBRAÇÃO DE SABORES E TRADIÇÃO NO FUNCHAL
De 5 a 7 de dezembro, o Funchal transforma-se no epicentro do vinho português com a 12ª edição deste evento. Durante três dias, o Fórum Pestana do Casino da Madeira acolherá dezenas de produtores, provas comentadas, show cooking e animação musical, numa celebração que une tradição, inovação e excelência vinícola.



VIVER
POLIFORM LISBOA. UM ESPAÇO QUE CELEBRA O DESIGN E A ARQUITETURA
No coração de Lisboa, abre um novo ponto de encontro para os amantes de interiores. A Poliform Lisboa, inaugurada pela QuartoSala, procura ser mais do que uma loja – uma experiência imersiva que reflete o equilíbrio entre funcionalidade e beleza.



VIVER
O TELEMÓVEL "OUVE" MESMO O QUE DIZEMOS, MAS HÁ FORMA DE O TRAVAR
Um estudo de uma empresa inglesa descobriu que a opção "aceder ao microfone" pode estar a fazer com que lhe apareçam anúncios publicitários aparentemente personalizados.



VIVER
CRISER NA RESTAURAÇÃO: AGORA, TODOS LAMENTAM, MAS NADA FOI FEITO PARA PREVENIR A SITUAÇÃO
Aquele palavra de que ninguém gosta anda de novo nas bocas do mundo: crise. Nas bocas e nas barrigas, porque esta não é uma qualquer, é a crise da restauração. É o encerramento de dois eminentes restaurantes de Lisboa deu origem a um debate tão interessante quanto urgente. Conversa com Leopoldo Calhau, Vítor Adão e Hugo Brito.